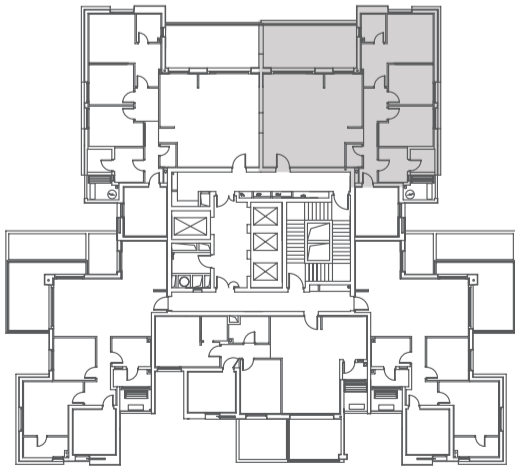


בניינים 2+1



הערות

מטבח

- מטבח הכולל יחידת BUILT IN
- כיור אקרילי בהתקנה שטוחה
- משטח עבודה שיש *
- ברז נשלף
- נקודת מים למקרר
- הכנה למדיח כלים*

* בהתאם למפרט הטכני

תכנית הדירה וההדמיות הינן להמחשה בלבד. את החברה יחייבו רק חוזי המכר, המפרטים, תוכניות המכר ונספחיו. הריהוט, ארונות המטבח והכלים הסניטרים הינם לצורכי המחשה בלבד. המידות המוצגות הינן מידות לפני טיח ו/או כל ציפוי אחר. טרם ניתן היתר בניה סופי.

- דלת כניסה מעוצבת *
- דלתות פנים משקוף רחב *
- הכנה למערכת קולנוע ביתי בסלון *
- הכנה למיזוג אויר דירתי*.
- חיבור חשמל תלת פאזי.
- אינטרקום TV
- נקודת טלפון, TV בכל חדר
- נקודת מים, TV, במרפסת/ גינה
- חיפוי קירות טיח גבס/ שפכטל *

חדרי רחצה

- חיפוי קרמיקה בקירות
- אסלה תלויה וניאגרה סמויה
- ברזי פרח
- ארון אמבטיה הכולל משטח עבודה ומראה*

המתחם/הבנין

- פיתוח סביבתי
- חנייה פרטית
- לובי בעל חלל כפול
- חדר דיירים מאובזר בקומת הלובי
- חיפוי אבן
- פיר אשפה קומתי
- 4 מעליות
- מחסן (אופציה בתשלום)

מפרט הדירה

- גובה תקרה 275 ס"מ
- ריצוף הדירה גרניט פורצלן 60/60 *
- תריסים חשמליים *
- זיגוג כפול בחלונות*.

* בהתאם למפרט הטכני

תכנית הדירה וההדמיות הינן להמחשה בלבד. את החברה יחייבו רק חוזי המכר, המפרטים, תוכניות המכר ונספחיו. הריהוט, ארונות המטבח והכלים הסניטרים הינם לצורכי המחשה בלבד. המידות המוצגות הינן מידות לפני טיח ו/או כל ציפוי אחר. טרם ניתן היתר בניה סופי.